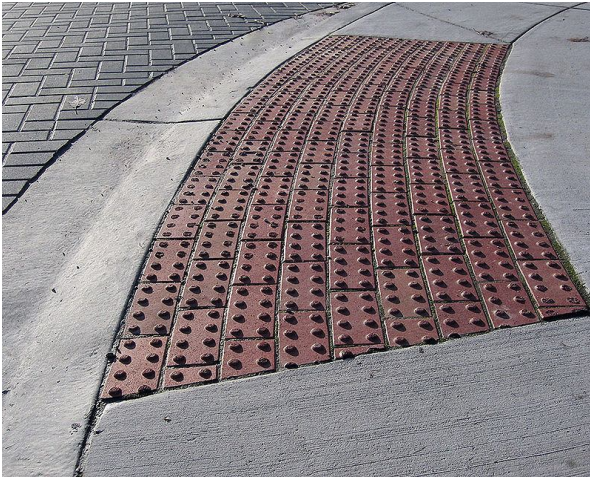


BANDES PODOTACTILES

Une initiative de la FFED



Une **surface podotactile**, ou **bande d'éveil de vigilance**, est une surface présentant une texture que les piétons atteints d'une déficience visuelle peuvent reconnaître au toucher (par les pieds, au travers des chaussures, ou à la canne blanche), et dont on recouvre le sol de certains lieux publics pour leur signaler un danger : un obstacle, la sortie d'une zone sécurisée (principalement sur les trottoirs à l'entrée des passages piétons, et au bord des quais de voies ferrées), un changement de niveau (la bordure du trottoir, une ou plusieurs marches d'escalier), etc.

A la fin des années 80, la Fédération a présenté à la RATP la possibilité d'un marquage au sol de bandes rugueuses sur les bords des quais du Métro pour les non-voyants.

Depuis 1993 leur fabrication s'est concrétisée et depuis cette date on retrouve ces bandes PODODACTILES, au bord des quais, des trottoirs... généralisées pour le bien être des personnes en situation d'handicap.

